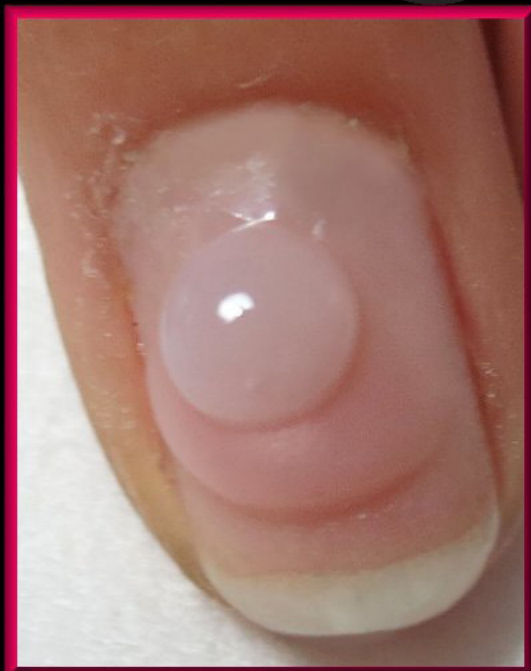




*Techniques de modelage  
des ongles par  
Aurelie designails*

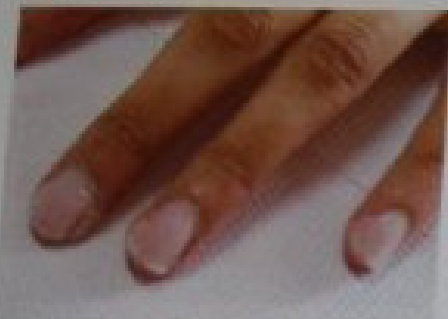


## PROTOCOLE DE POSE DE CAPSULE FRENCH ET NATURELLE AVEC GEL ET RÉSINE

-Attention : Pour faire adhérer correctement le gel aux capsules, il faut les dépolir **intégralement**, de façon aussi minutieuse que la préparation de l'ongle naturel, avec un embout émeri. On retire la poussière en dégraissant.

-Pour la résine il est en revanche inutile de dépolir les capsules

### 1ère étape:



- Préparez l'ongle naturel avec un émeri 240.
- Dégraissez pour enlever la poussière, appliquez le nail fresher.

### 2ème étape:



- Collez la capsule naturelle au milieu de l'ongle ou la capsule french au début du bord libre.
- Pour la capsule naturelle poncez la démarcation.
- Si vous faites une pose de **gel**, dépolissez les capsules avec un émeri, dégraissez.
- Appliquez ensuite le primer acide et/ou l'ultrabond.
- Pour le **gel** appliquez le gel de base que vous catalyserez 2 minutes.

### 3ème étape:



- Pour le **gel** dégraissez le gel de base.
- Gel et Résine** : appliquez le camouflage que vous poserez au milieu de l'ongle.
- Pour la capsule french il doit border la french.
- Pour la capsule naturelle il doit entièrement recouvrir la zone claire du milieu l'ongle et il déterminera l'emplacement de votre future french. Vous dégraderez ensuite votre camouflage au niveau des cuticules, sans les toucher.
- Pour le **gel** catalysez 2 minutes.

### 4ème étape (uniquement avec les capsules naturelles):



**Gel** : -Dégraissez votre camouflage et dessinez doigt par doigt la french avec un outil à marbrer fin. Vous la catalyserez également doigt par doigt pour éviter qu'elle ne coule pendant que vous faites les autres. (Vous laisserez sous la lampe votre gel french quelques secondes pendant que vous la dessinerez sur un doigt de l'autre main. Toutefois n'oubliez pas qu'une fois que vous aurez réalisé tous les doigts de laisser les 2 mains 2 minutes sous UV, pour que le dernier doigt que vous aurez dessiné bénéficie aussi du temps de sèche complet).



**Résine** : -Placez votre boule de résine perfect pink à cheval sur votre camouflage, dégradez la vers la cuticule en la plaquant bien au lit de l'ongle.  
-Recouvrez aussi entièrement votre camouflage avec.  
-Attendez que la résine sèche et relimez la corniche pour créer une encoche bien nette pour votre future french. (Vous créez votre apex en même temps)

### 5ème étape (uniquement avec les capsules naturelles):



**Gel** :  
-Posez le gel transparent et créez l'apex.  
-Catalysez 2 minutes.



**Résine** :  
-Après avoir limé votre ligne de sourire, dégraissez pour enlever la poussière.  
-Posez ensuite une épaisse boule de résine blanche au milieu du bord libre à cheval sur la corniche.  
-Déplacez-la à gauche puis à droite pour compléter votre french.

### 4ème étape avec les capsules french:



-Posez un gel de construction clear ou pink, ou sur tout l'ongle et créez l'apex. Idem pour la résine.

### Dernière étape avec les capsules french et naturelles:

La dernière étape de la pose de capsules naturelles en gel ou en résine consistera à poncer les faux ongles pour leur donner un aspect parfaitement lisse. Vous enlèverez la poussière en dégraissant et appliquerez le gel de finition que vous catalyserez 2 minutes.

### Protocole Gel ou Résine:

- Après votre camouflage appliquez un gel/résine pailleté en dégradé
- Réalisez les 2 bordures blanches, de sortes que les paillettes soient au milieu.



**Gel:** Réalisez les 2 traits noirs (photo 3) qui bordent les bordures blanches.

**Résine:** Effectuez votre construction comme d'habitude et avant la finition faites la suite de la déco avec l'outil à marbrer faites les points.(photo4)

- Avec le pinceau peinture miniature réalisez le corsage comme sur le schéma (suivez les numéros).
- Réalisez-les dans l'autre sens.
- Faites les points blancs au milieu ou ajoutez des paillettes.

### FRENCH LÉOPARD



Réalisez cette déco avant votre finition.

- Avec votre pinceau réalisez des taches noires.
- Toujours avec le même pinceau prenez du vernis argenté, déposez en à l'intérieur des taches (à la moitié) puis en doré.

### DÉCO ZEBRURES



Vous pouvez réaliser cette déco sur n'importe quel style d'ongles : en french, sur du naturel, sur une pose pailletés etc. Ici nous allons l'observer sur un vernis permanent.

Pour la réalisation suivez les photos. Commencez toujours par les bords en faisant une sorte de triangle au quatre coin de votre déco puis remplissez les. Vos traits doivent toujours être plus larges au commencement et fins au bout. Pour cela appuyez votre pinceau pour obtenir un trait large puis soulevez-le légèrement pour obtenir un trait plus fin.

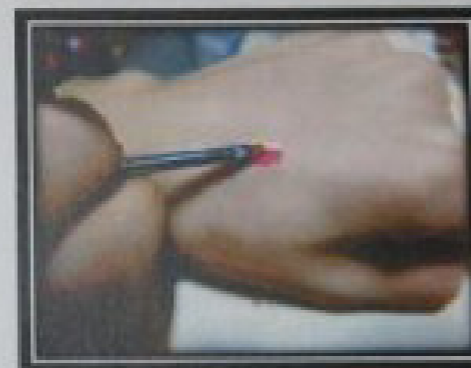
### LES ARABESQUES



Pour la réalisation de cette déco le principe d'appui du pinceau est le même que pour les zébrures sauf que vous commencerez par le trait fin au début (en veillant à ce qu'il n'y ait pas de surplus de peinture sur le bout du pinceau, et vous appuierez ensuite pour créer un trait plus large).

### DÉCO ONE STROKE SIMPLE

Le one stroke est traduit en français par : " un mouvement". C'est une technique qui permet de réaliser des dessins (souvent des fleurs) avec **deux couleurs fondues**. Cette technique s'effectue à la peinture acrylique. (Votre peinture ne doit pas être trop épaisse, ni trop liquide). Pour cela vous utiliserez un pinceau one stroke biseauté.



- On commence par tremper le haut du pinceau (la partie biseauté) dans le blanc, puis le reste du pinceau dans le rose.
- On dégrade la couleur sur la main pour éliminer l'excédent de peinture et pour créer le dégradé.



- Débutez par un 1er trait de chaque côté (comme sur la photo 1). Repassez chaque trait pour que le motif soit plus pigmenté.
- Faites une deuxième rangé de chaque côté.
- Avec l'outil à marbrer faites les pointillés. (Vous pouvez utiliser cette déco en base pour faire un corsage. Dans ce cas réalisez des lacets dans les pointillés).

-Pour faire tenir vos décors, appliquez 2 couches de finition, ou utiliser des gels spéciaux conçus pour faire tenir les décors à la peinture. Lorsque votre peinture touche les bords (comme sur la déco one stroke) les finitions gels vont les faire craqueler et les dessins se briseront. Il vaut mieux dans ce cas appliquer **un vernis transparent**.